

Mise à jour : le 02/05/1998

COMMUNE DE NIORT

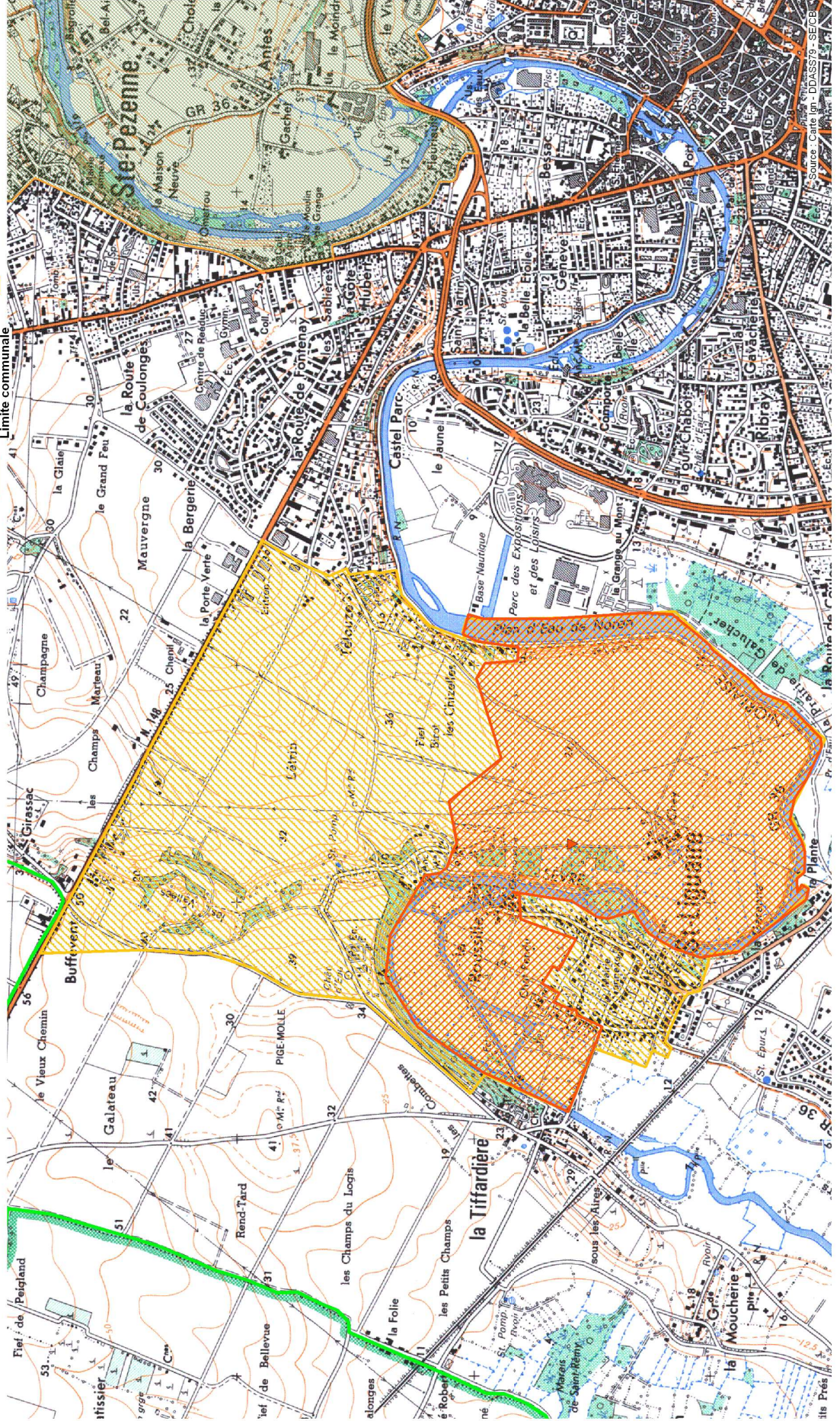
CAPTAGE(S) : Chey (479)
maître d'ouvrage : Ville de Niort

ETUDE

LEGENDE :

-  Périimètre de Protection Rapprochée
-  Périimètre de Protection Eloignée

-  Captage
-  Rivière
-  Limite communale



Source : Carte IGN - DDASS79 - SEGE



DECONS
ETUDE HYDRAULIQUE DE GESTION DES
EAUX RESIDUAIRES ET PLUVIALES

ANNEXE 3

PLANCHE PHOTOGRAPHIQUE ILLUSTRANT LES
INSTALLATIONS EN PLACE AU DROIT DU SITE

VUE DES INSTALLATIONS DU SITE

1



2



3



4



5



6



7



8



9



10



1. Lagune n°2
2. Lagune n°2
3. Lagune n°1
4. Séparateur hydrocarbures n°1
5. Vue générale du site
6. Vue de la plateforme haute
7. Vue de la plateforme haute
8. Bâtiment de dépollution des VHU
9. Vue de la plateforme intermédiaire du site
10. Avaloir de la plateforme haute